

**SOLID TO SUCCEED**

# XC8-S3570 KOPARKO ŁADOWARKA





## Informacje o XCMG

Xuzhou Construction Machinery Group Co., Ltd. (XCMG), jako wiodąca firma o wartości 100 miliardów dolarów, słynąca z największej skali, najbardziej zaawansowanej technologii, największego wolumenu eksportu oraz najwyższej konkurencyjności i wpływu w chińskim przemyśle maszyn budowlanych, nie tylko dominuje na chińskim rynku od dziesięcioleci, ale także dąży do rozszerzenia swojej obecności na całym świecie jako trzeci największy dostawca w tej dziedzinie i 395. na liście Global 500. Ltd. (XCMG) nie tylko dominuje na chińskim rynku od dziesięcioleci, ale także jest zaangażowana w rozszerzanie swojej obecności na całym świecie jako trzeci co do wielkości dostawca w tej dziedzinie i 395. na liście Global 500.

Portfolio produktów oferowanych przez XCMG obejmuje 16 kategorii, takich jak maszyny dźwigowe, maszyny do kopania, maszyny do betonu, maszyny górnicze, maszyny do robót ziemnych i maszyny do budowy dróg, a także trzy kluczowe komponenty, tj. układy hydrauliczne, układy przeniesienia napędu i elektryczne układy sterowania. W tych obszarach nasze maszyny dźwigowe zajmują pierwsze miejsce na świecie, a nasze kompletne rozwiązania dla maszyn do budowy i konserwacji dróg, maszyn do palowania i maszyn do betonu również zajmują wiodące pozycje w światowych rankingach.



## Opis & funkcje

- ▼ Opierając się na globalnej platformie badawczo-rozwojowej XCMG, firma XCMG Construction Machinery Co. Ltd., zgodnie z dogłębną analizą potrzeb klientów, wprowadziła na rynek zupełnie nową koparko-ładowarkę XC8-S3580 o doskonałej niezawodności, zdolności adaptacji do środowiska, bezpieczeństwa, łatwości konserwacji, zwrotności i efektywności kosztowej.
- ▼ XC8-S3580 jest wyposażona w silnik o emisji spalin China III, przekładnię XCMG Power Shift i wytrzymałą skrętną oś napędową, czterokołowy wielotrybowy układ kierowniczy, układ hydrauliczny z podziałem obciążenia, w pełni zamkniętą luksusową kabinę i ergonomiczny pilot hydrauliczny + elektrohydrauliczny joystick wspomagany, XC8-S3570 może nie tylko zapewnić doskonałą wydajność kopania i załadunku, ale także zapewnić użytkownikom komfortową obsługę. Idealnie nadaje się do różnorodnych zastosowań, takich jak budowa i konserwacja dróg miejskich i autostrad, konserwacja wody, ratownictwo wojskowe i pomoc w przypadku katastrof oraz wsparcie sprzętowe. Model XC8-S3580 jest standardowo wyposażony w łyżkę o pojemności 1,3 m<sup>3</sup> i łyżkę do kopania o pojemności 0,26 m<sup>3</sup>, charakteryzujące się wysokimi możliwościami załadunku i kopania, czterokołowym układem kierowniczym z wieloma trybami, małym promieniem skrętu i łatwym przenoszeniem na miejsce pracy. Przednie i tylne koła są wyposażone w opony o rozmiarze 16,9-28, co zapewnia doskonałą przejezdność. Opcjonalnie dostępnych jest do 25 rodzajów narzędzi roboczych, dzięki czemu jedna maszyna może pełnić wiele funkcji, umożliwiając zastosowanie w różnorodnych sytuacjach.

## Opis & funkcje



- ▼ Gładki wygląd z językiem projektowania rodziny XCMG.
- ▼ Mocny silnik China III i wydajna technologia napędu, zdolne do spełnienia wymagań operacyjnych w różnorodnych scenariuszach.
- ▼ Układ hydrauliczny wykrywający obciążenie, umożliwiający elastyczne i precyzyjne sterowanie.
- ▼ Panoramiczna kabina o kącie widzenia 360° i dużej przestrzeni zaprojektowana z uszczelnioną i antywibracyjną strukturą zapewniającą wygodną i bezpieczną jazdę.
- ▼ Przednie i boczne panele przyrządów z dużymi ekranami LCD, umożliwiające intuicyjne wyświetlanie stanu maszyny i wygodną interakcję człowiek-maszyna.
- ▼ Wysokowytrzymałe jednostki obsługowe zapewniające szeroki zakres zastosowań i wyjątkową funkcjonalność.
- ▼ Różnorodność dostępnych narzędzi operacyjnych spełniających wymagania różnorodnych dziedzin i warunków pracy.

## Zaawansowany



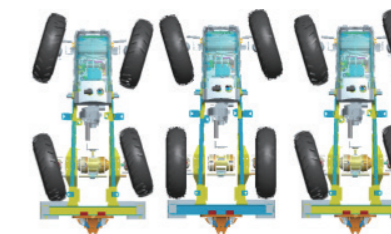
- Silnik znanej marki charakteryzuje się doskonałą mocą,
  - dużą rezerwą momentu obrotowego, mniejszym zużyciem paliwa, niższym poziomem hałasu i niską emisją spalin certyfikowaną zgodnie z normą Euro III.
  - Joystick jest zintegrowany z siedziskiem i umożliwia wykonywanie wszystkich standardowych i połączonych czynności, niezależnie od tego, czy jest skierowany w stronę załadunku, czy kopania.
  - Pilot hydrauliczny + elektrohydrauliczne sterowanie pilotem wspomaganym mocą, zapewniające wysoką dokładność działania, łatwe łączenie działań i wyższą wydajność pracy.



## Energooszczędność



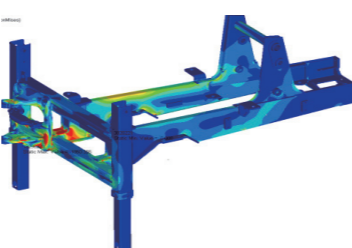
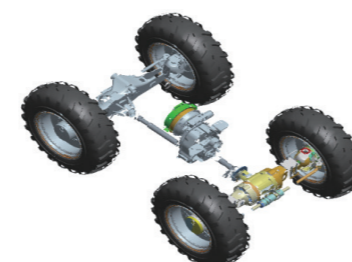
- Elektronicznie sterowany silnik z wysokociśnieniową szyną common rail, poprawiający wydajność spalania i efektywność kosztową oraz zmniejszający zużycie paliwa. Wysokowydajna technologia dopasowania mocy, skutecznie zmniejszająca
  - opory jazdy i zużycie energii.
- Wysokowydajny napęd na cztery koła i technologia kierowania, obsługująca wiele trybów w kierowaniu,
  - umożliwiającą przełączanie między napędem na dwa koła i napędem na cztery koła oraz automatyczne przełączanie na napęd na dwa koła na biegu 4, aby zapewnić ekonomiczne operacje załadunku i jazdy.
- Otwarty układ hydrauliczny o zmiennej pojemności
  - skokowej z czujnikiem obciążenia, charakteryzujący się wysoką wydajnością, niskim wytwarzaniem ciepła i mniejszym zużyciem energii.



## Niezawodność



- Przekładnia XCMG Power Shift do koparko-ładowarki,**
  - zapewniająca stabilną pracę.
- Osie napędowe XCMG do koparko-ładowarki,
  - wielkogabarytowe opony o dużej nośności, poprawiające zdolność adaptacji maszyny w trudnych warunkach;
  - zintegrowana rama, zoptymalizowana konstrukcja dla jednostek ładujących i kopiących, charakteryzująca się lekką konstrukcją i wysoką wytrzymałością, kluczowe części nośne zaprojektowane z ulepszeniem, aby wytrzymać obciążenia skręcające i uderowe oraz zapewnić wyższą niezawodność i trwałość nawet w złożonych warunkach pracy.



## Wysoka wydajność



- Możliwość szybkiego dotarcia do miejsca pracy dzięki zwiększonej prędkości jazdy; duża siła pociągowa, wysoka zdolność pokonywania wzniesień i opony o dużym rozmiarze skonfigurowane na przednich i tylnych kołach w celu zapewnienia wyjątkowej wydajności.
  - osiągi w terenie.
  - Zoptymalizowane przełożenie wytrzymałej osi skrzyniowej w połączeniu z wieloma trybami kierowania czterema kołami, zapewniające doskonałą trakcję i możliwości operacyjne przy jednoczesnym zapewnieniu większej elastyczności i wydajności.
  - Zoptymalizowane jednostki robocze zaprojektowane z ośmiowęzłową strukturą, przewyższające konkurencję pod względem głównych parametrów, takich jak wysokość wysypu, zakres wysypu i siła odpajania; zmiana kąta łyżki ograniczona do 1,5° podczas procesu podnoszenia, aby zapewnić doskonały ruch translacyjny.
  - Jednostka kopiąca zaprojektowana z prostym ramieniem, charakteryzująca się idealną głębokością i promieniem kopania, szerokim zakresem kopania i siłą kopania do 65 kN, aby zapewnić wysoką wydajność pracy.
  - Dziesiątki narzędzi roboczych dostępnych dla części ładującej i kopiącej, umożliwiających szybką zmianę w zależności od różnych potrzeb operacyjnych.



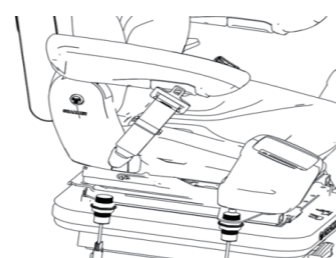
## WYGODA

- Luksusowa kabina z dzielonymi bocznymi i tylnymi szybami, zapewniająca szersze pole widzenia podczas pracy i komfort jazdy.
- Hydrauliczny pilot + elektrohydrauliczny joystick ze wspomaganiem, zapewniający łatwe i wygodne kopanie i załadunek.
- Fotel z zawieszeniem mechanicznym pokryty dzianiną i standardowo wyposażony w chowany pas bezpieczeństwa.
- Ukryty inteligentny klimatyzator o dużej mocy z trybami ogrzewania i chłodzenia, zdolny do utrzymywania stałej temperatury i odszraniania ciepłym powietrzem.
- Zoptymalizowany interfejs HMI oparty na przednim i prawym panelu przyrządów w dużych ekranach LCD.

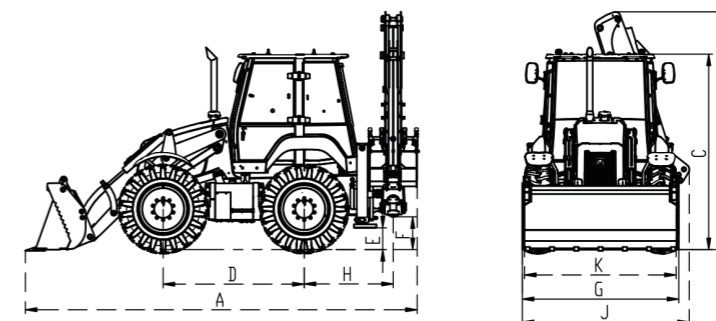


## BEZPIECZEŃSTWO

- Kabina typu "dwa w jednym" zaprojektowana z konstrukcją ROPS i FOPS, zapewniająca kompleksową ochronę bezpieczeństwa operatora podczas pracy i jazdy.
- Bezobsługowy hydrauliczny mokry układ hamulcowy z krótką drogą hamowania zapewnia bezpieczną jazdę.
- Jednostka sterująca została zaprojektowana z funkcją blokady, co oznacza, że jednostka sterująca może wykonać żądaną czynność tylko wtedy, gdy przełącznik pozycji fotela znajduje się w ustawionej pozycji i odpowiedni przełącznik umożliwiający działanie jest aktywowany, w celu zapewnienia bezpiecznej pracy.

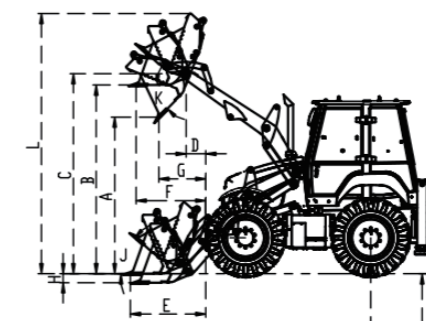


## Wymiary



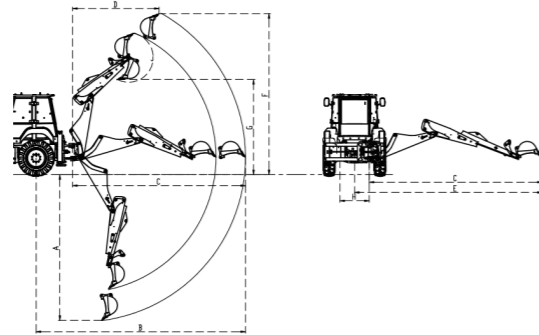
	Parametr	
Wymiary	A Długość całkowita (mm)	6137
	B Wysokość całkowita (mm)	3716
	C Wysokość kabiny (mm)	3056
	D Rozstaw osi (mm)	2209
	E Prześwit płyty wysięgnikowej (mm)	341
	F Prześwit obrotowy nadwozia (mm)	512
	G Szerokość łyżki (mm)	2450
	H długość zwisu tylnego (mm)	1394
	J Szerokość całkowita (mm)	2587
	K Szerokość (poza oponami) (mm)	2380
		Promień skrętu (na zewnątrz przedniego koła)(mm)
	Promień skrętu (poza łyżką) (mm)	5345

## Parametry ładowania



	Wartość
A Maksymalna wysokość zrzutu(mm)	2763
B Maksymalna wysokość załadunku (mm)	3329
C Maksymalna wysokość sworznia łyżki (mm)	3531
D Przednia rozpiętość sworznia na maksymalnej wysokości (mm)	345
E Przednia rozpiętość na ziemi (mm)	1330
F Przednia rozpiętość na maksymalnej wysokości (mm)	1229
G Zasięg wysypu przy maksymalnej wysokości wysypu (mm)	828
H Głębokość kopania dla załadunku (mm)	156
J Kąt wycofania (mm)	42
K Kąt zrzucania (mm)	45
L Maksymalna wysokość pracy (mm)	4592
Obciążenie nominalne (kg)	3500
Maksymalna siła odpajania łyżki (kN)	72.6
Maksymalna siła odpajania wysięgnika (kN)	56.8
Udźwig przy maksymalnej wysokości podnoszenia (kg)	4636
Pojemność łyżki (m³)	1.3
Całkowity czas cyklu (s)	≤10

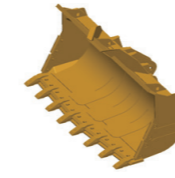
## Parametry kopania



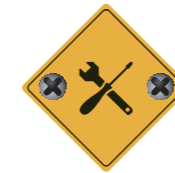
Digging parameters	Cecha	Ramię całkowicie schowane	Ramię całkowicie wyciągnięte
	A	Maksymalna głębokość kopania (mm)	4353
B	Maksymalny promień kopania (od środka tylnej osi) (mm)	6874	8000
C	Maksymalny promień kopania (od środka stołu obrotowego) (mm)	5480	6606
D	Przednia rozpiętość w najwyższym położeniu (mm)	2327	3304
E	Maksymalna boczna odległość kopania (od linii środkowej maszyny) (mm)	5986	7131
F	Maksymalna wysokość kopania (mm)	5393	6143
G	Maksymalna wysokość załadunku (mm)	3628	4378
H	Odległość przesunięcia bocznego (mm)	1120	1120
J	Kąt obrotu łyżki (°)	195	195
	Siła kopania łyżki (kN)	65	65
	Siła kopania ramienia (kN)	38.6	26.9
	Kąt obrotu (°)	180	180
	Pojemność łyżki (m³)	0.26	0.26

## Parametry wydajności

Complete machine	Jednostka	Parametr	System hydr.				
		Ciężar operacyjny	Kg	9750±200	Prędkość na biegu wstecznym 1	km/h	6
	Maksymalna siła pociągowa	KN	≥90	Prędkość na biegu wstecznym 2	km/h	10	
	Maksymalna zdolność pokonywania wzniesień	°	≥20	Prędkość na biegu wstecznym 3	km/h	21	
Engine	Model	—	YC4DK100-T304	Prędkość na biegu wstecznym 4	km/h	38	
	Producent	—	YUCHAI	Model opony przedniej	—	16.9-28	
	Moc znamionowa	kW	73.5	Model opony tylnej	—	16.9-28	
	Prędkość znamionowa	r/min	2200	Typ	—	Open	
	Maksymalny moment obrotowy	N.m	400	Typ	—	Variable displacement piston pump	
Drive system	Wyporność	L	3.621	Maksymalny przepływ	L/min	160	
	Standard spalinowy	—	China III	System ładowania	bar	250	
	Gearbox	Model	—	MYF120	System kopania	bar	250
		Producent	—	XCMG Transmission	System sterowania	bar	160
		Typ	—	Power shift	Poj. zbiornika na paliwo	L	160
		Prędkość na biegu przednim 1	km/h	6	Pojemność zbiornika oleju hydraulicznego	L	80
		Prędkość na biegu przednim 2	km/h	10			
		Prędkość na biegu przednim 3	km/h	21			
	Prędkość na biegu przednim 4	km/h	38				



Zatwierdzony osprzęt XCMG



Oryginalne części



Rozwiązania finansowe



Kontrakt serwisowy



Rozwiązania telekomunikacyjne

## Profesjonalne zintegrowane kompleksowe rozwiązania

XCMG zbudowało silną reputację w oparciu o jakość, niezawodność i trwałość swoich maszyn budowlanych. Co więcej, XCMG stopniowo utworzyło sieć serwisową, aby stale dostarczać lokalne zintegrowane i wysoce wydajne kompletne rozwiązania dla wszystkich klientów.



## Pełen zakres usług gotowy na Twoje potrzeby

Aby jak najszybciej odpowiedzieć na Twoje potrzeby, eksperci XCMG są w drodze na miejsce pracy z jednego z naszych zakładów w pobliżu. Dostępny jest pełen zakres usług w celu zmniejszenia całkowitego kosztu posiadania i zwiększenia przychodów.

## Globalny system części zamiennych XCMG

